

# Fiche Technique

**Jemi** Simply built to last

Professional Dishwashing and Cooking Equipment

## Cuisson Serie 750 EV Fourneaux sur bac à eau CHEF

Selva de Mar, 122-128  
08020 Barcelona, España  
Tel. 0034 93 308 31 54  
Fax. 0034 93 303 38 73  
jemi@jemi.es  
www.jemi.es

### Mod. S741 CHEF EV

#### Caractéristiques

Dimensions extérieures 800 x 750 x 380 mm.

Poids 69 Kg.

Consommation gaz Hi (15°C 1013,25 mbar)

Gaz naturel H G20 Hi = 34.02 MJ / m<sup>3</sup> 2,45

G.P.L. G30 / G31 Hi = 45.65MJ / kg 1,92

Brûleurs 4 ø 120 mm.

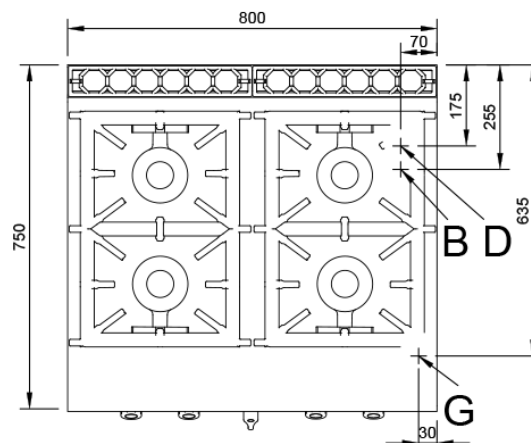
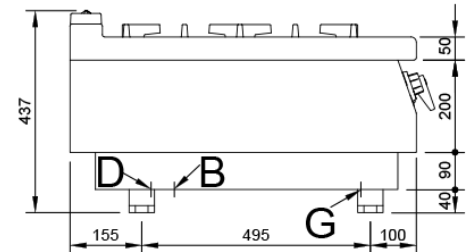
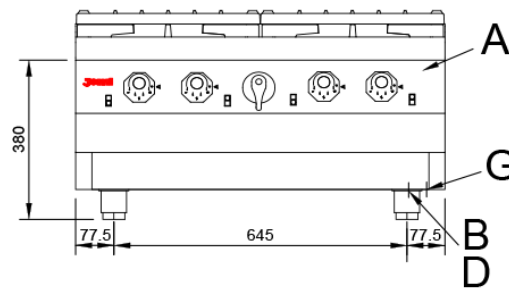
Puissance brûleur ø 120 mm. 7,4 Kw. / 6.300 Kcal/h.

Entrée gaz 3/4"

Entrée eau 1/2"

Vindage 1"

Puissance calorifique nominale 29,6 Kw.



#### Légende

A. Plaque caractéristiques  
(avant intérieure)

B. Entrée eau 1/2"

D. Vindage 1"

G. Entrée gaz 3/4"

Puissance: 29,6 Kw.

25.200 Kcal/h.

