

Ficha Técnica

Cocinas serie 1000 EV Freidoras Eléctricas

Jemi Simply
built to last

Professional Dishwashing
and Cooking Equipment

Selva de Mar, 122-128
08020 Barcelona, España
Tel. 0034 93 308 31 54
Fax. 0034 93 303 38 73
jemi@jemi.es
www.jemi.es

Mod. FRE116 EV

Características

Dimensiones exteriores 400 x 1000 x 850 mm.

Peso 80 Kg.

Dimensiones cuba 340 x 320 x 140 mm.

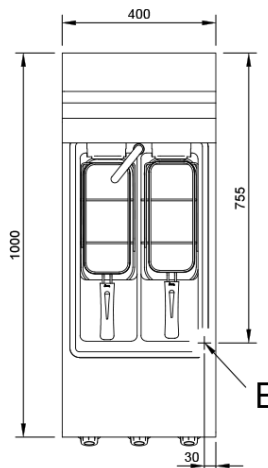
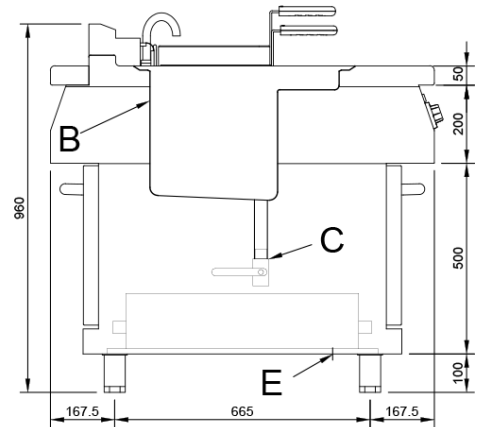
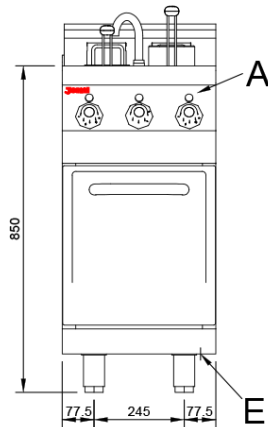
Capacidad cuba 8 + 8 litros.

Numero de cestas 2

Dimensiones cesta 270 x 110 x 110 mm.

Tensión 400V. III + N + T

Potencia eléctrica 16 Kw.



Leyenda

- A. Placa características.
(frontal interior)
- B. Nivel.
- C. Desagüe.
- E. Entrada eléctrica 400V. III + N + T
Potencia: 16 Kw.

