

# Ficha Técnica

## Cocina Serie 750 EV Baños María Eléctricos

**Jemi** Simply  
built to last

Professional Dishwashing  
and Cooking Equipment

Selva de Mar, 122-128  
08020 Barcelona, España  
Tel. 0034 93 308 31 54  
Fax. 0034 93 303 38 73  
jemi@jemi.es  
www.jemi.es

### Mod. SBME72 EV

#### Características

Dimensiones exteriores 400 x 750 x 380 mm.

Peso 28 Kg.

Voltaje 230V. II + T

Dimensiones interiores 305 x 510 x 170 mm.

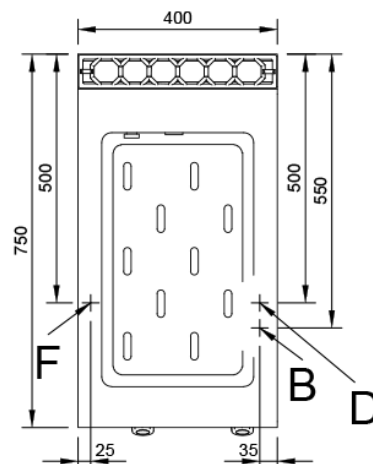
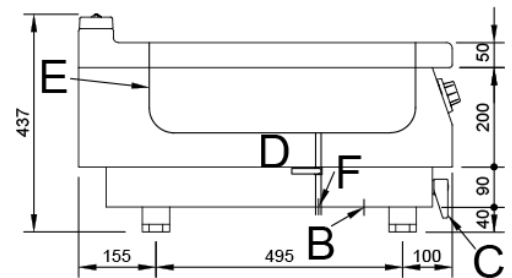
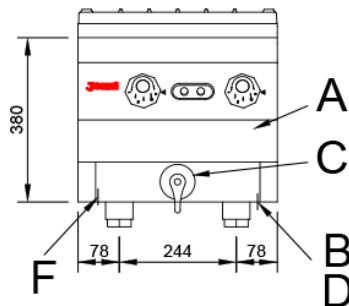
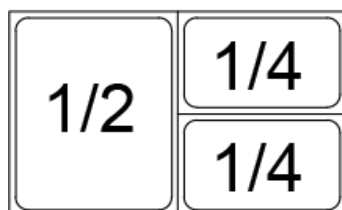
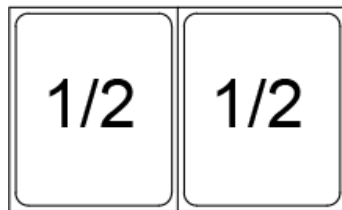
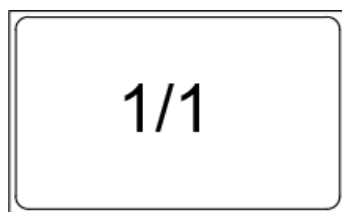
GN 1/1

Litros 20

Potencia eléctrica 1,5 Kw.



#### COMBINACIÓN SERIE 750



#### Leyenda

- A. Placa de características (frontal interior)
- B. Entrada agua 1/2".
- C. Grifo de llenado.
- D. Desagüe.
- E. Nivel de agua.
- F. Entrada eléctrica 230V. II + T.  
Potencia: 1,5 Kw.

