

Fiche Technique

Jemi Simply built to last

Professional Dishwashing and Cooking Equipment

Cuisson Série 750 EV Bain-Marie Électrique

Selva de Mar, 122-128
08020 Barcelona, España
Tel. 0034 93 308 31 54
Fax. 0034 93 303 38 73
jemi@jemi.es
www.jemi.es

Mod. SBME72 EV

Caractéristiques

Dimensions extérieures 400 x 750 x 380 mm.

Poids 28 Kg.

Tension 230V. II + T

Dimensions intérieures 305 x 510 x 170 mm.

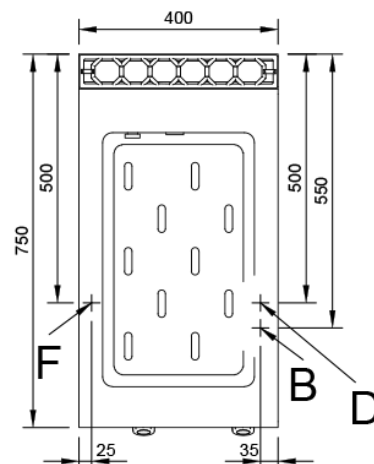
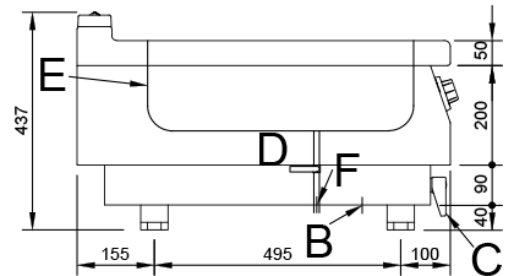
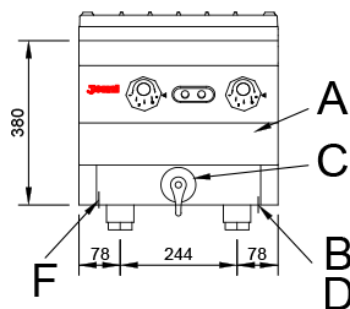
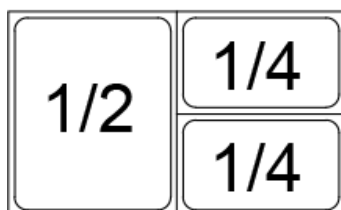
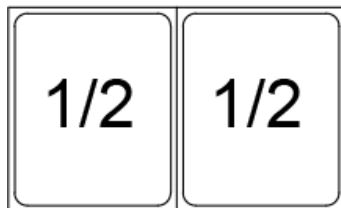
GN 1/1

Litres 20

Puissance électrique 1,5 Kw.



COMBINAISON SÉRIE 750



Légende

- A. Plaque caractéristiques (avant intérieure)
- B. Entrée eau 1/2"
- C. Robinet de remplissage.
- D. vidange.
- E. Niveau d'eau
- F. Entrée électrique 230V. II + T.
Puissance: 1,5 Kw.

